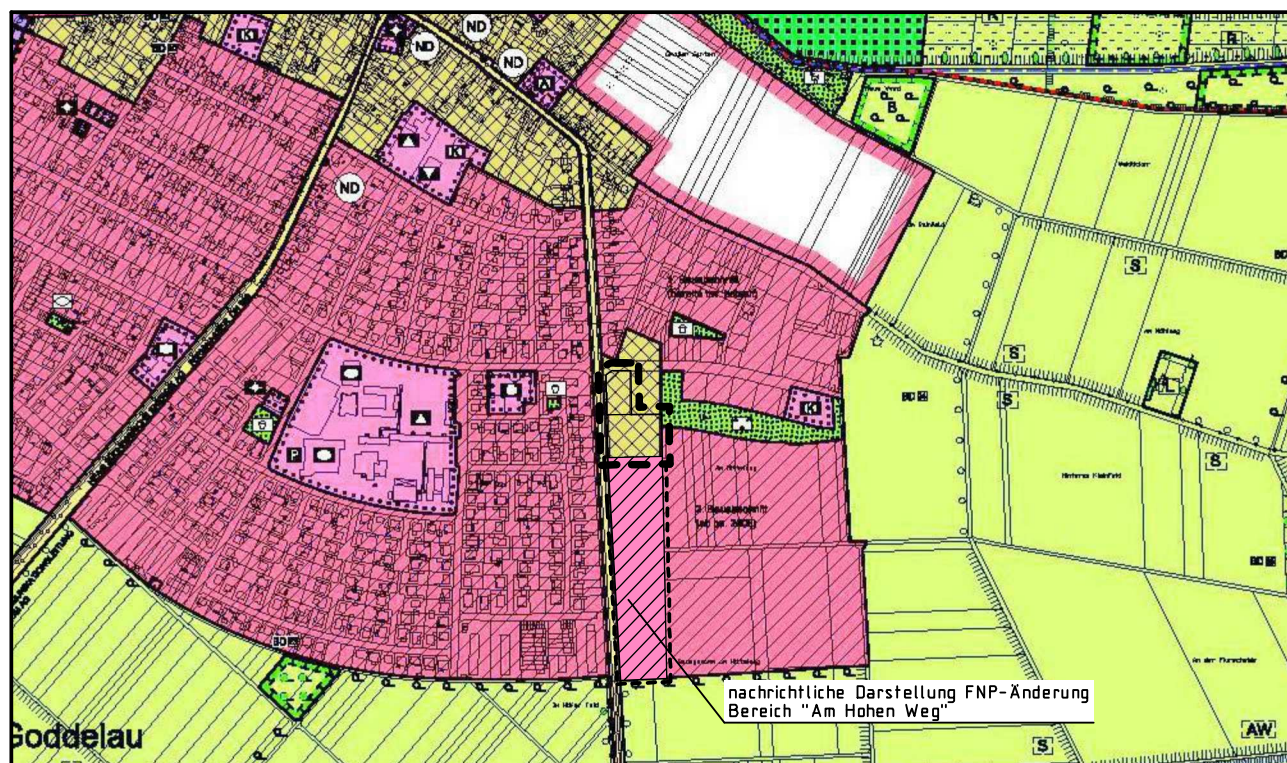
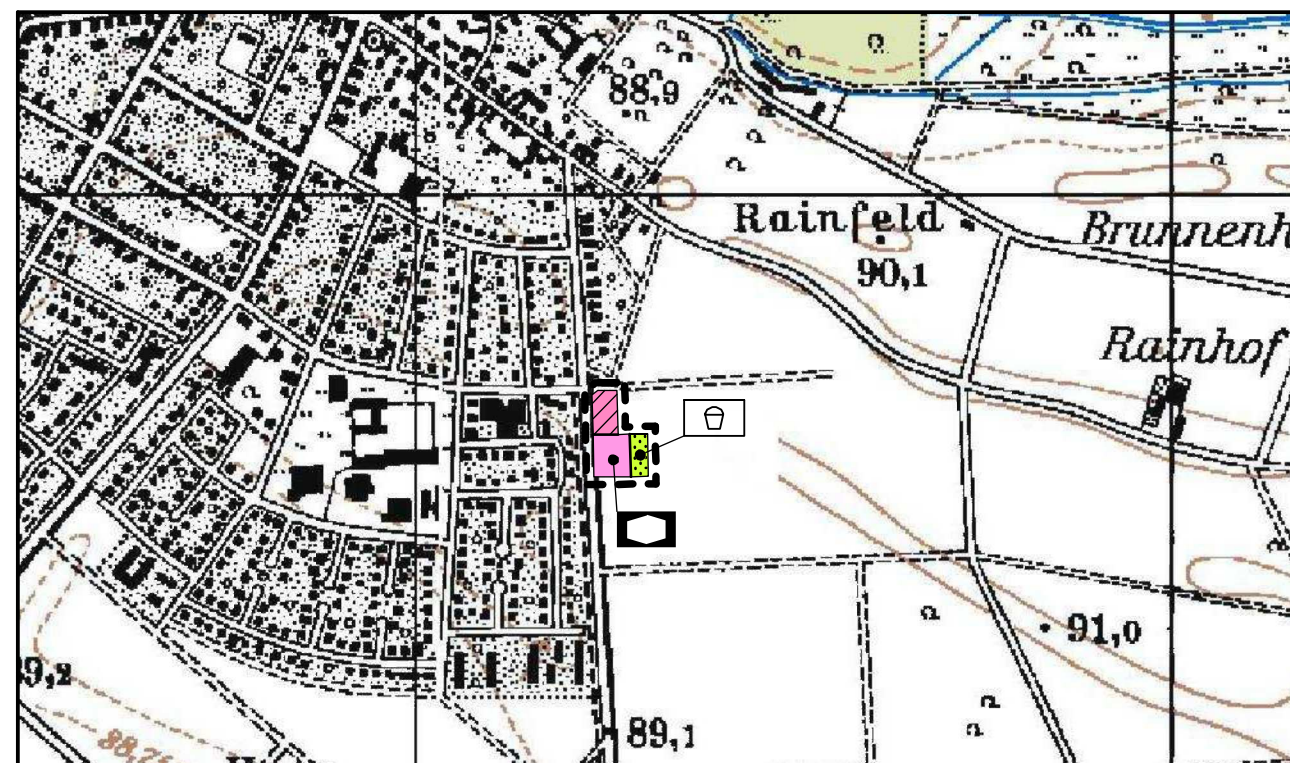


Stadt Riedstadt

Darstellung alt



Darstellung neu



Planzeichen

	Art der baulichen Nutzung
	Wohnbauflächen
	Gemischte Bauflächen
	Fläche für den Gemeinbedarf
	Sozialen Zwecken dienende Gebäude und Einrichtungen
	Grünflächen
	Öffentliche Grünfläche, Zweckbestimmung Spielplatz
	Sonstige Planzeichen
	Grenze des räumlichen Geltungsbereiches der Flächennutzungsplanberichtigung

Vermerke

Mit dem Satzungsbeschluss des Bebauungsplanes "Am Hohen Weg" - 2. Bauabschnitt 4. Änderung am wird der Flächennutzungsplan berichtigt.

Siegel der Stadt

Riedstadt, den

Bürgermeister

Bei der nächsten Fortschreibung wird der Flächennutzungsplan an die Berichtigung angepasst.



Planungsbüro Holger Fischer, Konrad-Adenauer-Str. 16 - 35440 Linden - Tel. 06403 / 9537-0, Fax. 9537-30

Stadt Riedstadt, Stadtteil Goddelau
Berichtigung des Flächennutzungsplanes im Bereich
des Bebauungsplanes "Am Hohen Weg" 2. Bauabschnitt
4. Änderung gemäß § 13a Abs. 2 Nr. 2 BauGB

Stand:	10.03.2014
Bearbeitet:	Schade
CAD:	Roeßing
Maßstab:	1 : 10.000