

Philippsanlage

(K151)

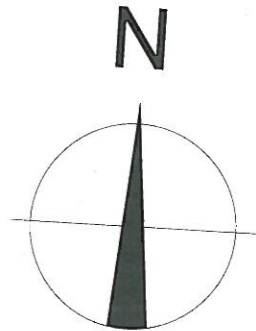
Weg



- Räume für Kinder unter 3 Jahren max. 30 Kinder
- Räume für Kinder über 3 Jahren max. 50 Kinder
- Nebenräume / Funktionsräume
- Treppenhaus
- Verkehrsflächen

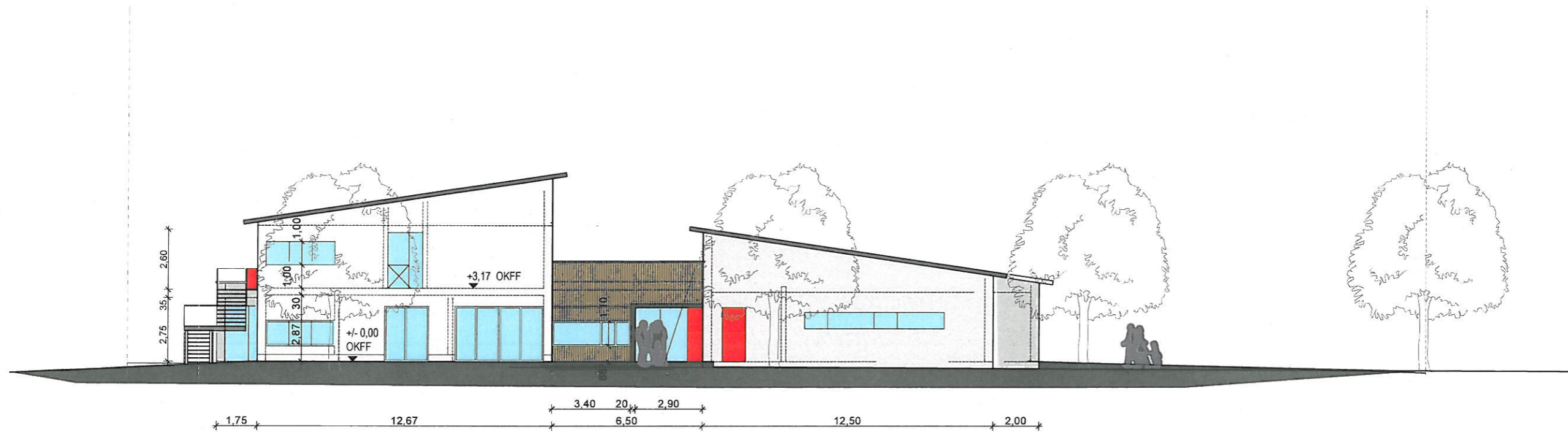
BGF: ca. 836,00 m, ohne Treppentürme

Fußweg 1

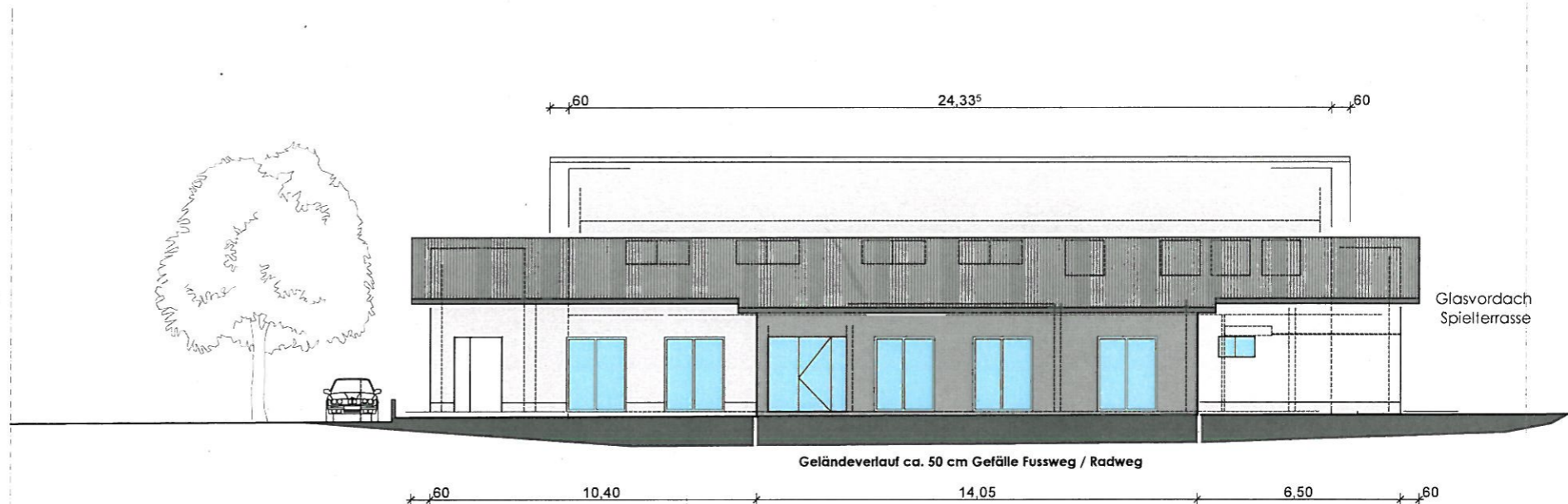


VERKLEINERUNG

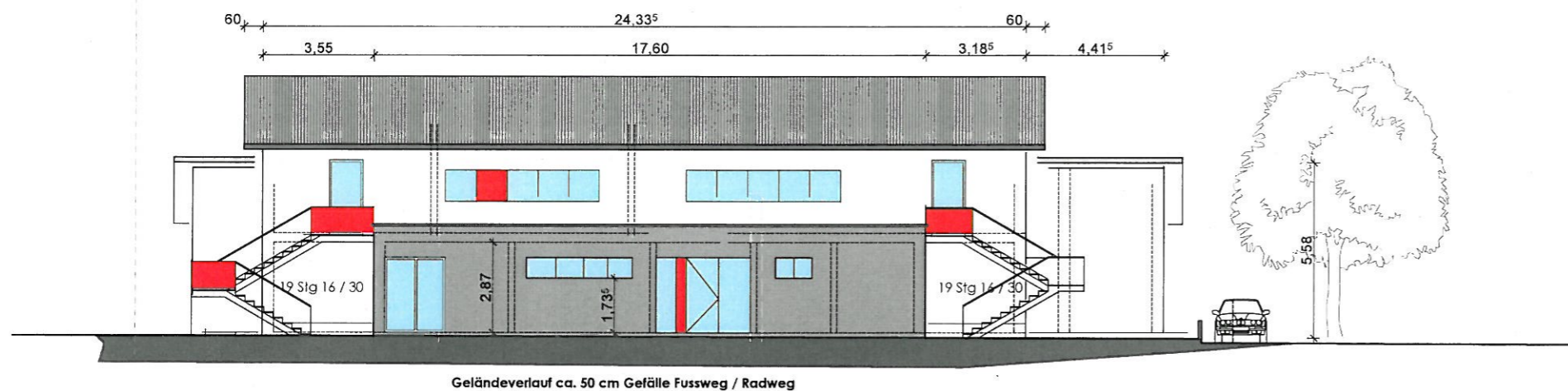
PROJEKT:	NEUBAU KITA GODDELAU PARKSTRASSE 64560 RIEDSTADT-GODDELAU
BAUHERR:	MAGISTRAT DER STADT RIEDSTADT RATHAUSPLATZ 1 64560 RIEDSTADT
ARCHITEKT:	ARCHITEKTURBÜRO BAUMANN + PLOBNER DAMMSTRASSE 2 64 589 STOCKSTADT / RH. TEL: 06158 / 98 55 36 FAX: 06158 / 87507
DARSTELLUNG:	GRUNDRISS EG (MIT PARKPLATZ) OHNE
PLANSTUFE:	ENTWURF
DATUM:	27.08.13
MASSTAB:	M 1:200
BLATT:	2.1



Ansicht Westen

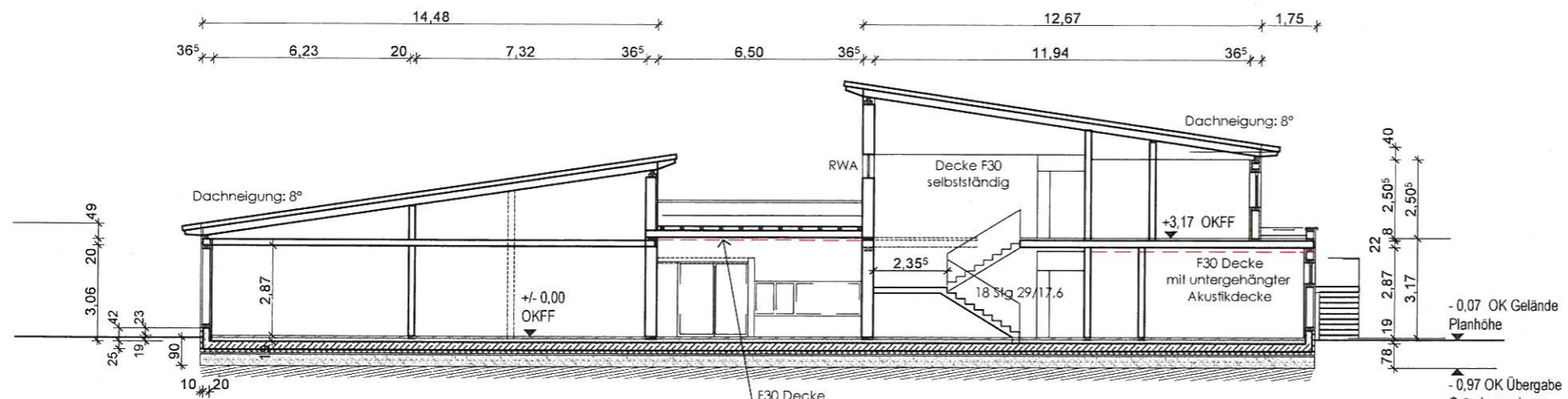


Ansicht Süden



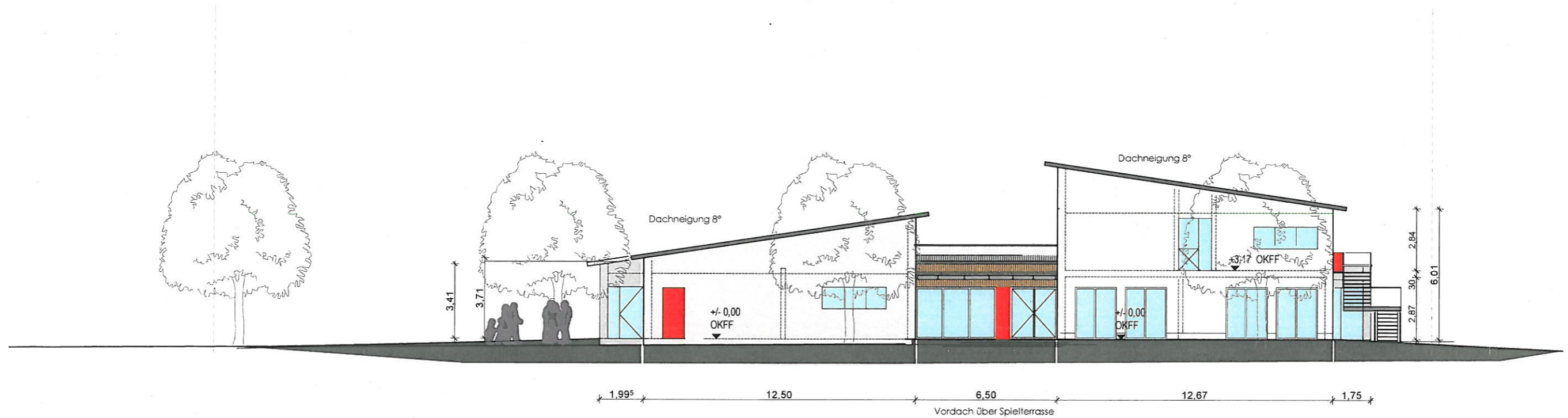
Ansicht Norden

AUSSCHNITT
ANSICHTEN, M = 1:200
27.08.2013



Schnitt A - A

Fussbodenaufbau EG
 Fliesen/Linoleum
 55/60 mm Zementestrich
 60 mm Dämmung
 50 mm Installationsebene / Dämmung
 Abdichtung
 25 cm C30 / 35 Bodenplatte
 10 cm Styrodur-Dämmung
 5 cm Sauberkeitsschicht, Folie
 ca. 38 cm Schotter / Frostschutzebene



Ansicht Osten

AUSSCHNITT
 ANSICHTEN u. SCHNITT
 M = 1:200 27.08.2013