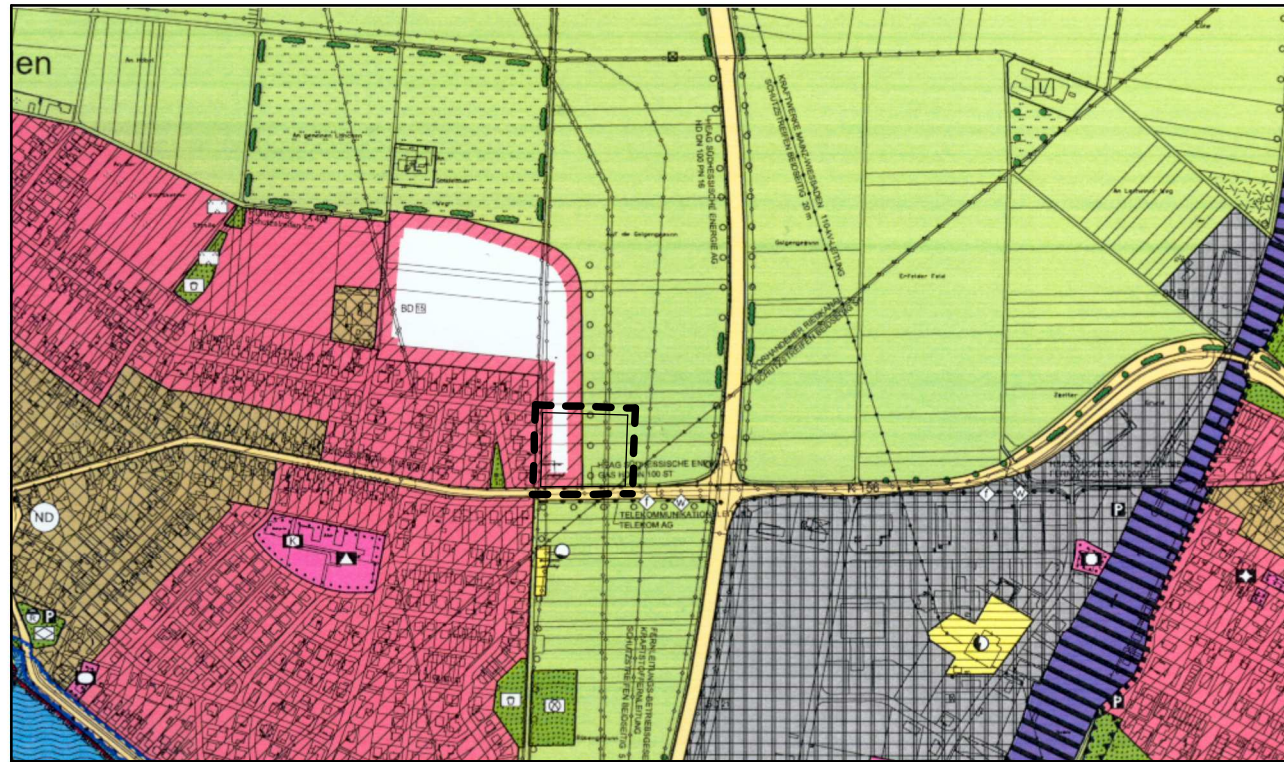


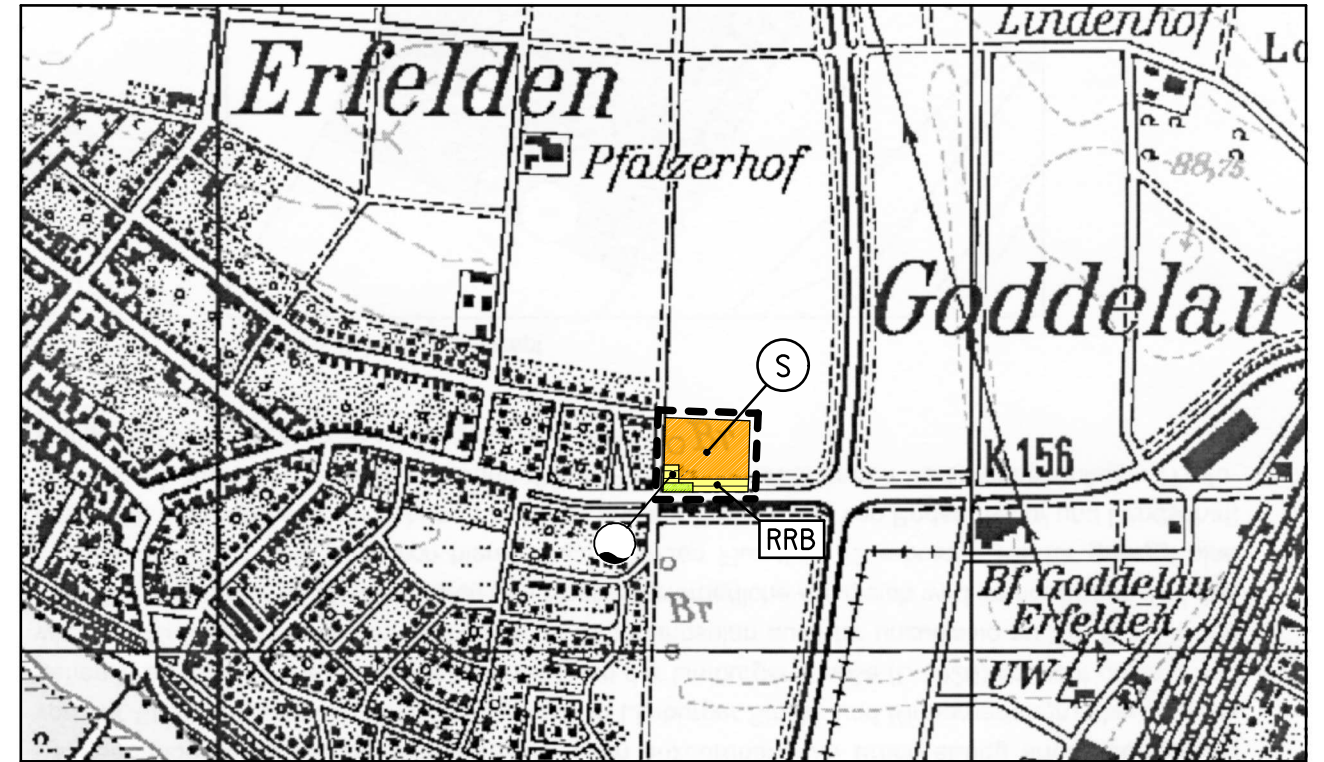
Darstellung alt



Planzeichen

	Art der baulichen Nutzung
	Wohnbauflächen (Planung)
	Sonderbauflächen großflächiger Lebensmitteleinzelhandel
	Flächen für Versorgungsanlagen, für die Abfallentsorgung und Abwasserbeseitigung
	Zweckbestimmung: Wasserversorgung
	Zweckbestimmung: Regenrückhaltung
<u>Grünflächen</u>	
	Private Grünfläche
	Flächen für die Landwirtschaft und Wald
	Flächen für die Landwirtschaft
<u>Sonstige Planzeichen</u>	
	Grenze des räumlichen Geltungsbereiches der Flächennutzungsplanänderung

Darstellung neu



Verfahrensvermerke

- Der Feststellungsbeschluss erfolgte durch die Stadtverordnetenversammlung am
 Siegel der Stadt
 Riedstadt, den
 Bürgermeister
- Genehmigungsvermerk:



Planungsbüro Holger Fischer, Konrad-Adenauer-Str. 16 - 35440 Linden - Tel. 06403 / 9537-0, Fax. 9537-30

Stadt Riedstadt, Stadtteil Erfelden
 Änderung des Flächennutzungsplanes im Bereich
 "Am gemeinen Löhchen" Erweiterung 3. Bauabschnitt
 Entwurf

Stand:	28.09.2012
Bearbeitet:	Schade
CAD:	Roeßing
Maßstab:	1 : 10.000