

Bürgerhaus Wolfskehlen



Gaststätte Bürgerhaus Wolfskehlen

Albert-Schweitzer-Straße 4

64560 Riedstadt

Vermarktungsart:	Pacht
Gastraumfläche:	87 m ²
Gesamtfläche:	450 m ²
Pachtpreis:	1.500,00 EUR
Nebenkosten:	600,00 EUR

Ihr Ansprechpartner:

Magistrat der Büchnerstadt Riedstadt

Frau Inna Wedel

E-Mail: i.wedel@riedstadt.de

Web: <https://www.riedstadt.de>

Kaution:	4.500,00 EUR
Nebenfläche Kegelbahn:	240 m ²
Verfügbar ab:	sofort
Fußweg zu öffentliche Verkehrsmitteln:	5 Min.
Fahrzeit zum nächsten Hauptbahnhof:	5 Min.
Objektlage:	Zentral
Objektart:	Gaststätte
Objektzustand:	Standard
Qualität der Ausstattung:	Standard
Anzahl der angrenzenden Parkplätze:	ca. 50
Heizung:	Gas
Keller:	Ja
Anzahl Plätze Gastraum (klein):	80 Personen
Anzahl Plätze Gastraum (groß):	480 Personen (ohne Bestuhlung) 255 Personen (mit Kino-Bestuhlung) 45 Tische 270 Sitzplätze

Der große Saal wird über die Stadt Riedstadt vermietet.

Objektbeschreibung:

Aufgrund des regen Vereinslebens in Wolfskehlen wird das Bürgerhaus regelmäßig als Sportstätte genutzt. Aber auch für zahlreiche kulturelle Veranstaltungen ist das Bürgerhaus ein beliebter Ort. Das traditionelle „Bürgerhaus“ ist ein zentraler und geselliger Treffpunkt und verfügt über eine eigene Kegelbahn die vom neuen Pächter genutzt werden kann, aber nicht muss. Der Gesamtkomplex bietet auf Grund seiner baulichen Struktur und der Lage optimale Nutzungsmöglichkeiten jeglicher Art.

Biervertrag mit der Darmstädter Brauerei:

Die Jahresabsatzmenge vom Darmstädter Fassbier beträgt für den Pächter 160,00 hl. Der Verkauf von Darmstädter Flaschenbier wird zu 1/3 angerechnet. (3hl Flaschenbier=1 hl Fassbier) Die Belieferung des Bürgerhauses muss über einen Vertragspartner der Darmstädter Privatbrauerei erfolgen. Im Rahmen der zur Auswahl stehenden Vertragspartner kann der Lieferant frei gewählt werden. Ansprechpartner müssten Sie direkt bei der Brauerei erfragen.

Ausstattung:

Die Gaststätte entspricht soliden technischen Anforderungen und präsentiert sich in einem traditionellen, bodenständigen Ambiente. Der Gastraum bietet Platz für ca. 50 Personen und kann frei gestaltet werden. Für die Bestuhlung stehen zahlreiche Tische und Stühle zur Verfügung. Die Thekenanlage ist praktisch und zweckmäßig.

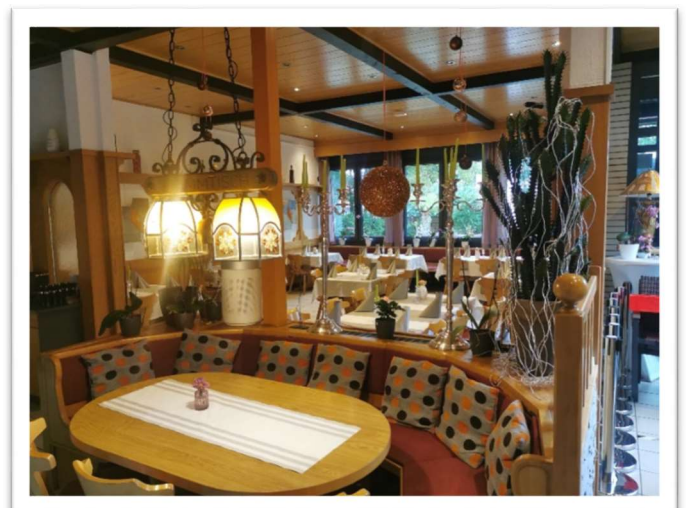
Im Keller befinden sich ein Kühlraum. Die passende Küchenausstattung inkl.

Kühlzelle ist vorhanden und kann in unseren Möglichkeiten nach Absprache erweitert werden. Zum Kücheninventar gehören unter anderem eine Gläserspülmaschine, eine voll ausgestattete Getränkekeke sowie viele weitere hochwertige Küchengeräte.

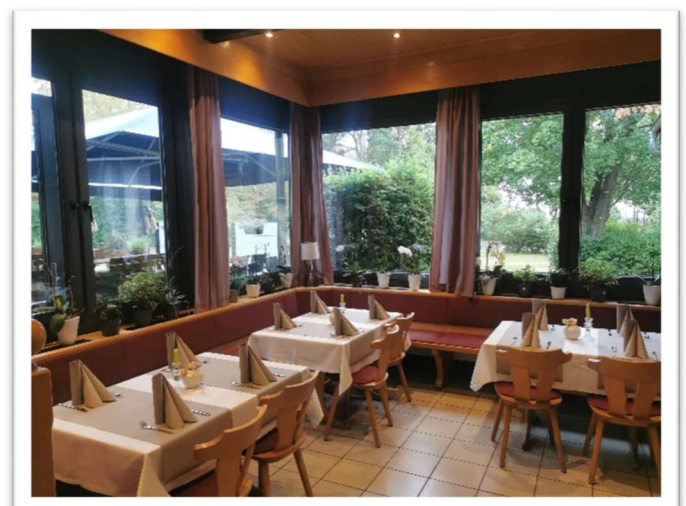
Ein erweiterbarer Nebenraum der zum Pachtverhältnis gehört mit rund 80 qm steht für private Nutzungen wie Hochzeiten, Geburtstage, Konfirmationen oder Jubiläen zur Verfügung. Auch für gewerbliche Nutzungen wie Seminare, Messen oder Business-Events bietet das Bürgerhaus ein passendes Raumangebot. Da der Friedhof fußläufig nur zwei Gehminuten entfernt liegt, wurde die Gaststätte in der Vergangenheit gerne für Trauercafés genutzt.



Gaststätte



Gaststätte



Gaststätte

Im Außenbereich steht ein Biergarten zur Verfügung. Und eine angrenzende Grünfläche sowie der nah gelegene Bolzplatz bietet für Groß und Klein etwas.

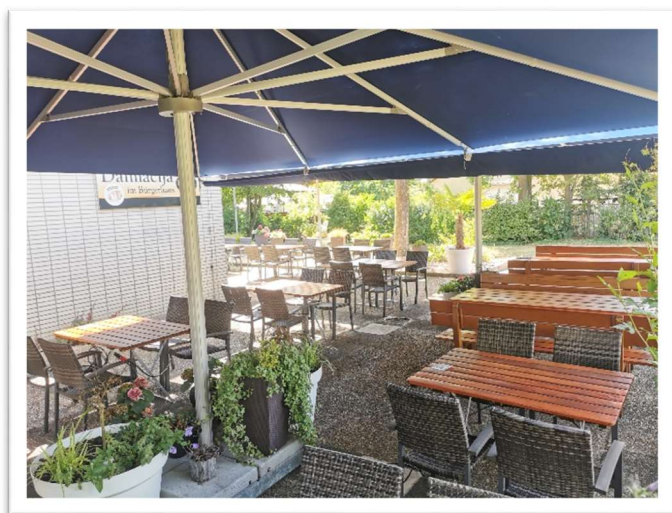
Das Bürgerhaus ist der ideale Anlaufpunkt für vorbeifahrende Radfahrer.

Der große Saal wird durch die Stadt Riedstadt vermietet. Das Catering für Veranstaltungen im großen Saal kann in Absprache mit den Nutzern vom Gastronom übernommen werden. Gerne empfehlen wir den Pächter weiter.

Ein barrierefreier Zugang zum Gastraum und eine behindertengerechte Toilettenanlage runden das Angebot ab.



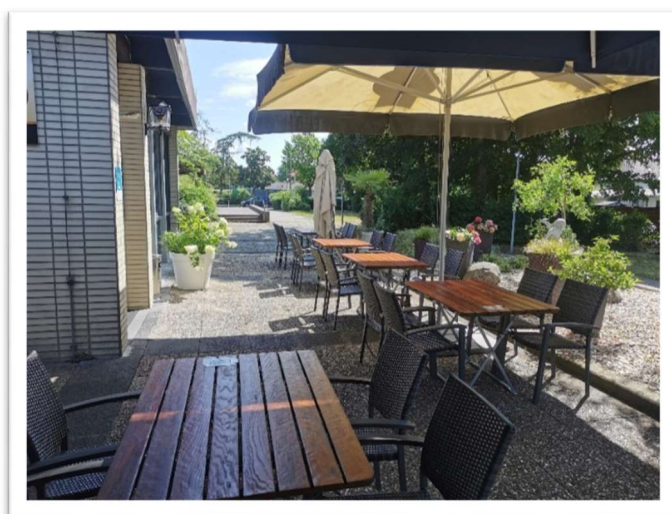
Gaststätte Theke



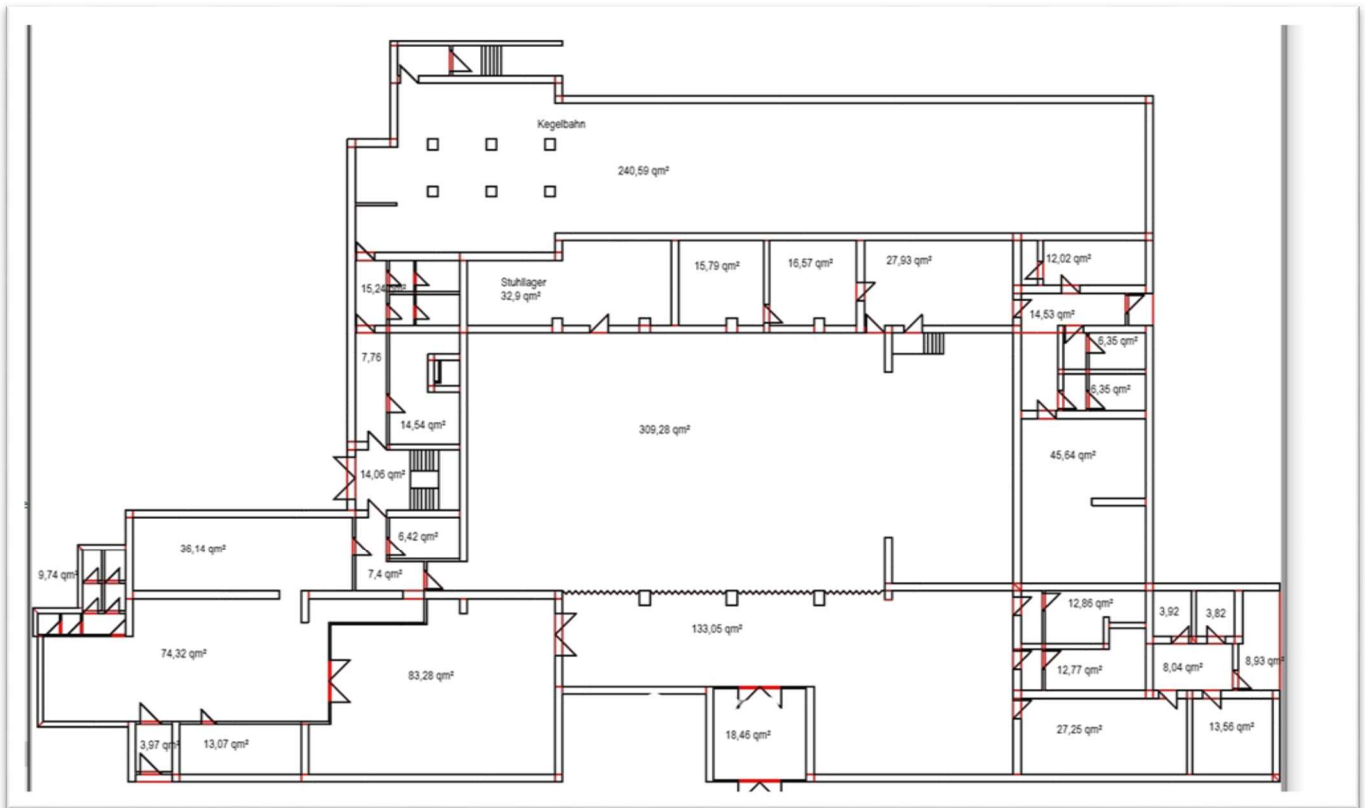
Außenbereich



Kleiner Saal



Außenbereich



Gebäudeplan Bürgerhaus Wolfskehlen